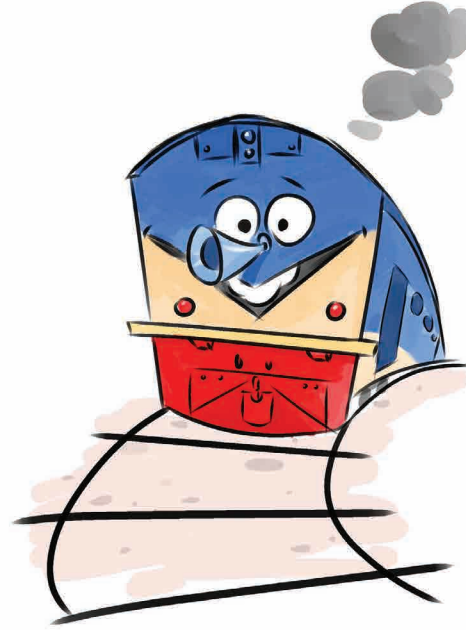
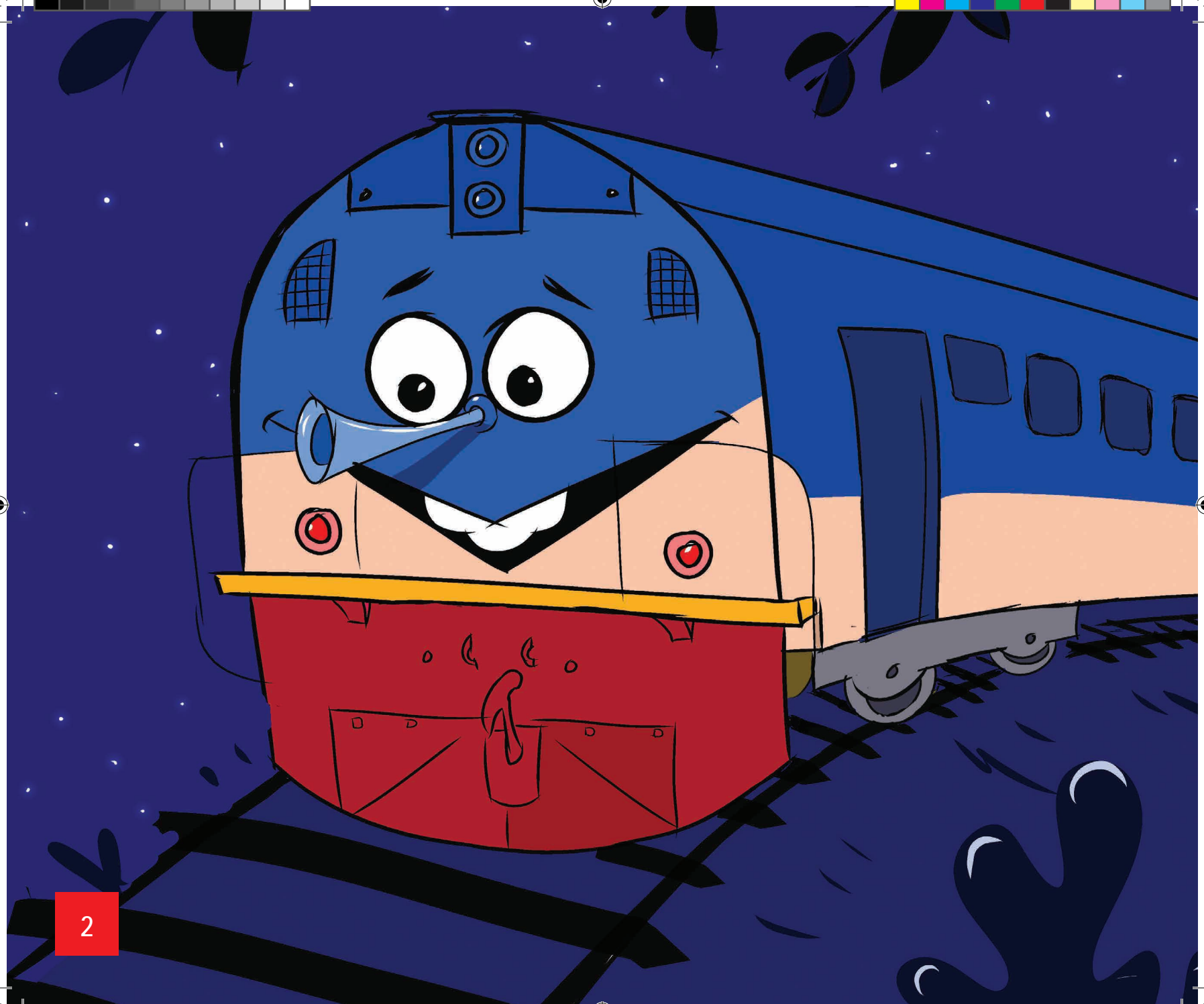


# মজার ট্রেন



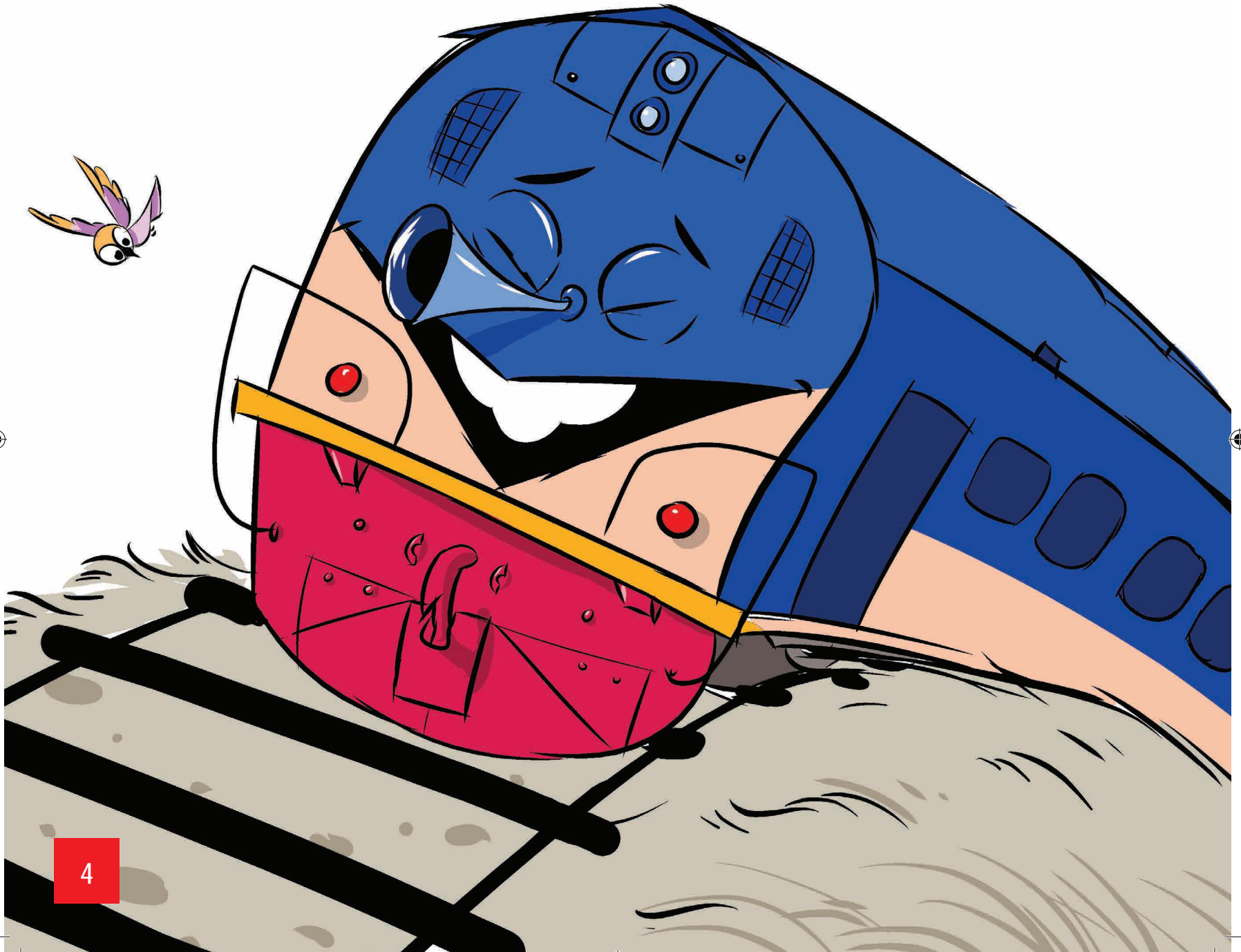
লেখক: হুমায়ুন রশীদ  
আঁকিয়ে: মেহেদী হক



ঝক ঝকাঝক রাত দুপুরে,  
ট্রেন চলেছে কোন সুদূরে?

পুলের ওপর, গাছের নিচে,  
ট্রাক-ট্রাম সব পড়ছে পিছে।

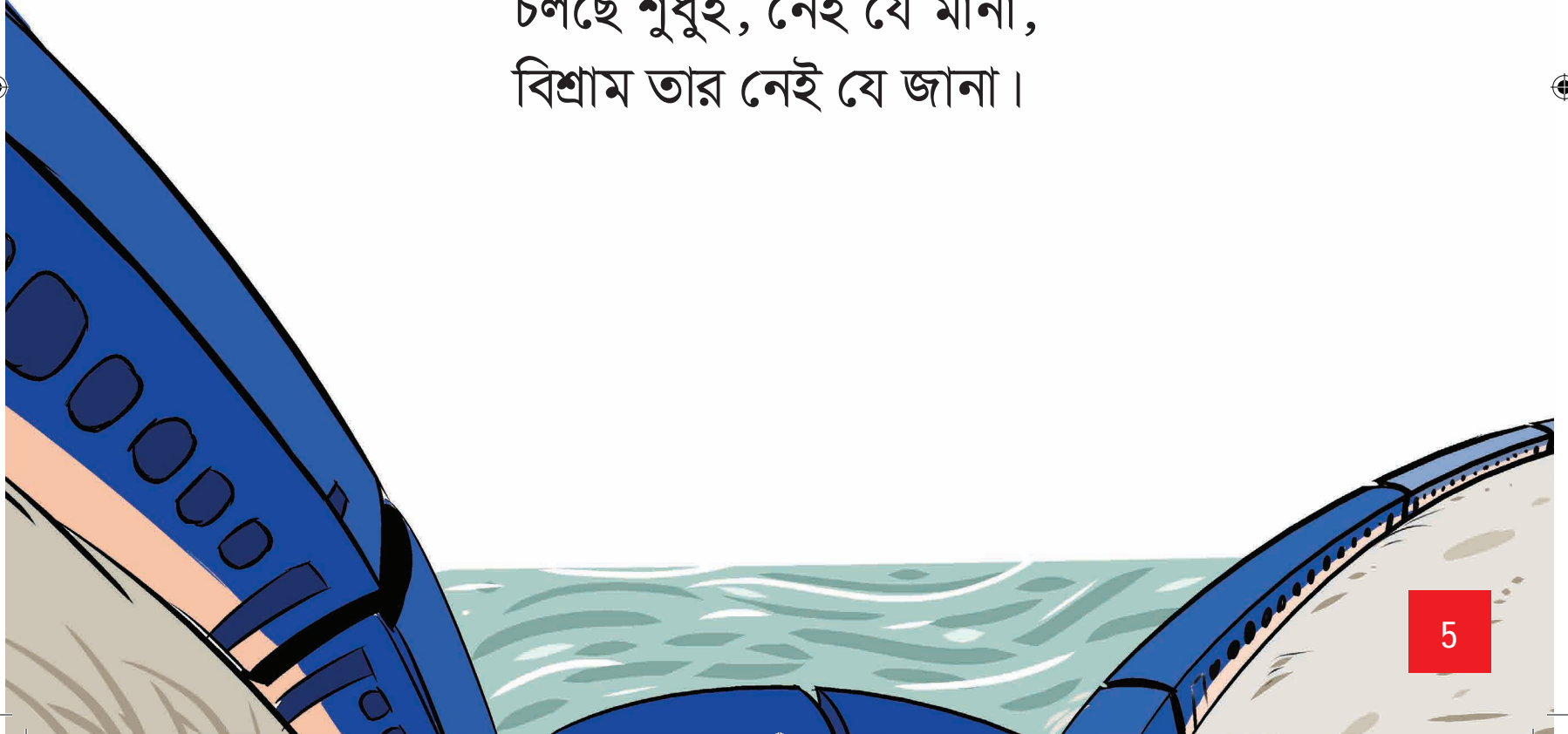






মাঠ-ঘাট আর বিল ছাড়িয়ে,  
ট্রেন চলেছে নাক নাড়িয়ে।

চলছে শুধুই, নেই যে মানা,  
বিশ্রাম তার নেই যে জানা।





6






ঝনঝন তার বাজনা বাজে,  
মজার গাড়ি থামছে না যে।

একটু হেসে, একটু কেশে,  
ফের ছুটেছে বীরের বেশে।





দেশ-বিদেশে ঘুরে শেষে  
এলো সে ট্রেন আজব দেশে।

আজব দেশে রাত্রি নামে,  
মজার সে ট্রেন একটু থামে।







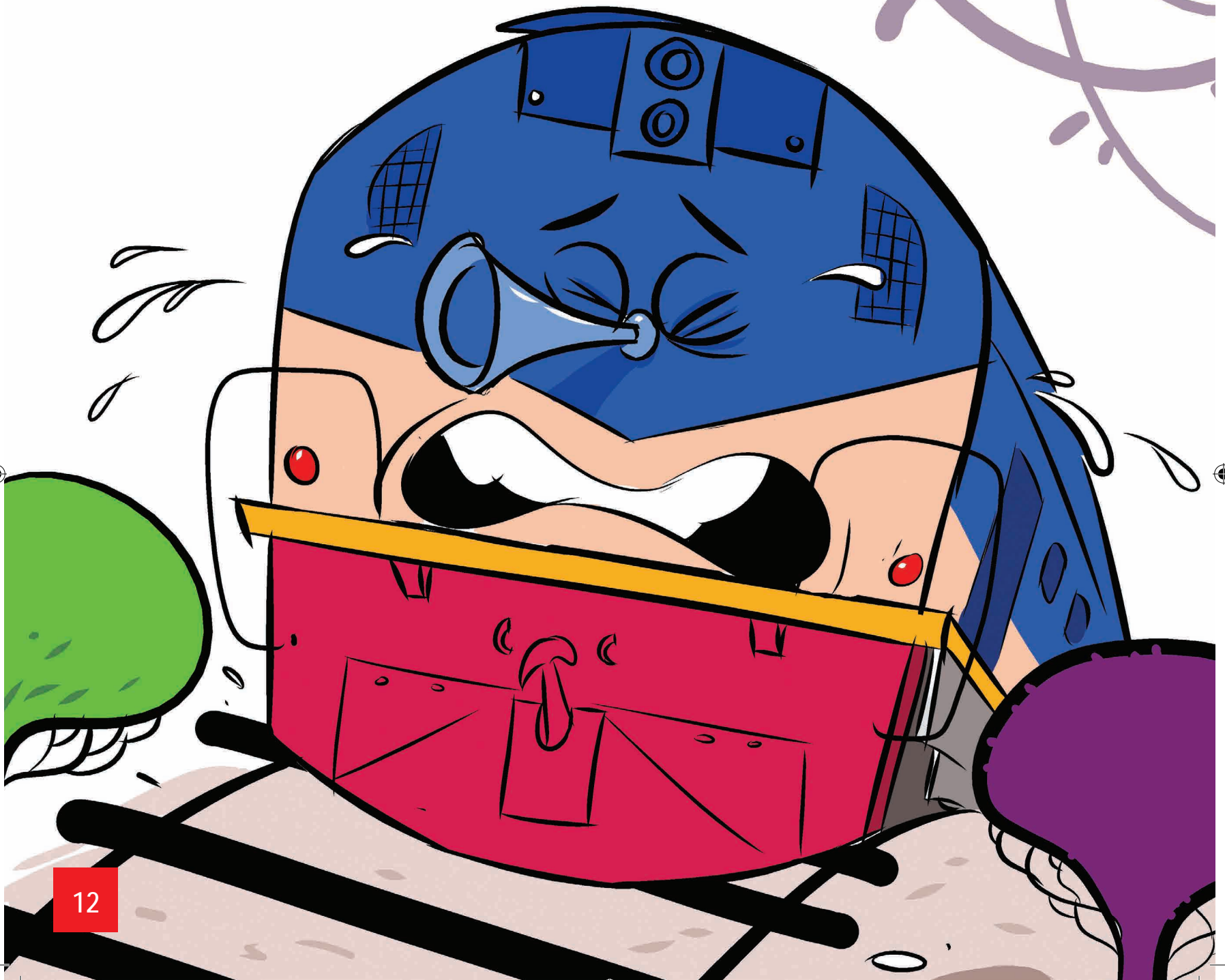
ঐরাবত এক বনের ধারে,  
ঘুটঘুটে সেই অন্ধকারে,





বুক করে তার দুৰুদুৰু,  
সেখান থেকেই ভয়ের শুরু।





ভয়ে সে ট্রেন কান্না করে,  
হঠাৎ পাশের ঝোপটি নড়ে।

ঝোপ থেকে এক ছেলে আসে,  
ট্রেনকে দেখে মুচকি হাসে।



হাতে তার এক জাদুর বাঁশি,  
সুর তোলে সে রাশি রাশি ।

মায়াবি সেই বাঁশির সুরে,  
ট্রেনের ভয় সরলো দূরে ।



